

Nederlands

Hoogwerkers

TJ

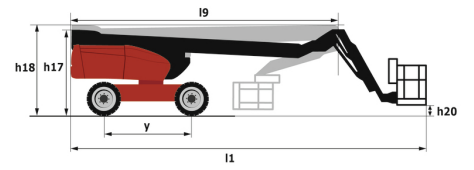
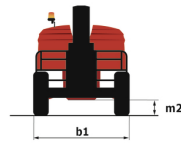
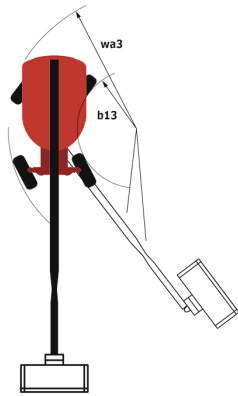
# 220 TJ+

## MACHINEBOOK



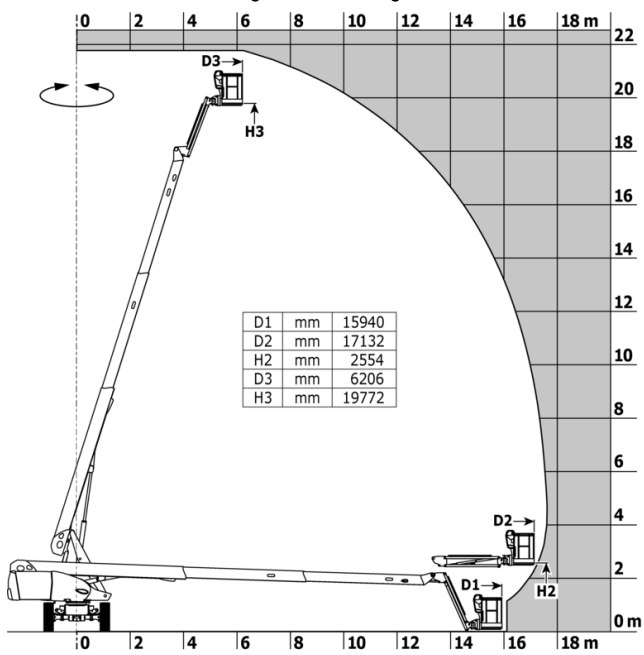
Hoedanigheid		Metrisch
Werkhoogte	h21	21.74 m
Vloerhoogte (ingang)	h20	0.39 m
Platformhoogte	h7	19.74 m
Max. bereik		17.79 m
Slingerbeweging (boven / beneden)		+70 ° / -63 °
Platformcapaciteit	Q	408 kg
Rotatie bovenwagen		360 °
Rotatie werkkooi (rechts / links)		90 ° / 90 °
Aantal personen (binnen / buiten)		3 / 3
Gewicht en afmetingen		
Eigen gewicht*		13600 kg
Afmeting van het platform (lengte x breedte)	lp / ep	2.30 m x 0.90 m
Totale lengte	l1	10.06 m
Totale breedte	b1	2.48 m
Totale hoogte	h17	2.66 m
Totale lengte transport	l9	7.35 m
Totale hoogte transport	h18	3.03 m
Oscillatielengte	l13	2 m
Verstelling tegengewicht (bovenwagen aan 90°)	a7	1.34 m
Tegengewicht overmaat/reiken		1.35 m
Buitenste draaicirkel	Wa3	4.40 m
Bodemvrijheid in het midden van de wielbasis	m2	0.44 m
Wielbasis (y)	y	2.80 m
Prestatie		
Rijsnelheid - ingetrokken		4.90 km/h
Rijsnelheid - opgeheven		1 km/h
Stijgvermogen		40 %
Maximale scheefstand		4 °
Banden		
Uitrusting banden		Massieve banden uitgehard
Modellen banden		40 x 14 in / 1025 x 365 mm
Aandrijfwielen (voor / achter)		2 / 2
Stuurwielen (voor / achter)		2 / 2
Geremde wielen / wielen		2 / 2
Motor/accu		
Merk / Motormodel		Yanmar - 3TNV88C
Motomom		Stage V
I.C. Motorvermogen / Vermogen		36.20 Hp / 27.50 kW
Diverse		
Bodemdruk		18.20 dan/cm <sup>2</sup>
Hydraulische druk		400 bar
Inhoud hydraulische tank		94 l
Inhoud brandstoftank		72 l
Lawaai in de omgeving (LwA)		< 106 dB
Naleving van normen		
This machine is in compliance with:		Europese richtlijnen: 2006/42/EG - Machines (herziening EN280:2013) - 2004/108/EG (EMC) - 2006/95/EG (Laagspanning)

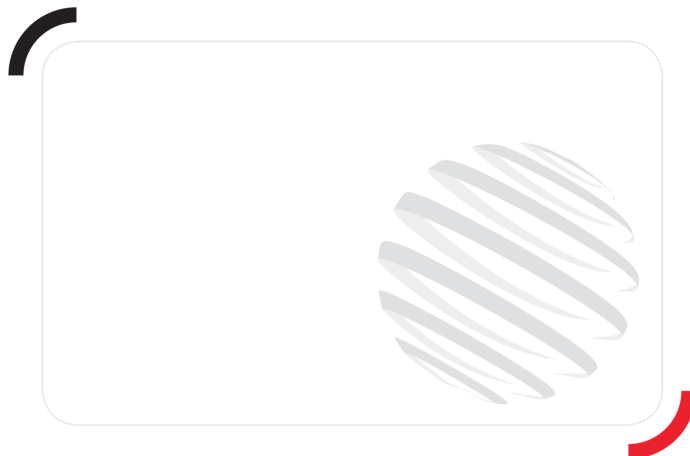
\*Varies according to options and standards of the country to which the machine is delivered



**220 TJ+** - LASTENDIAGRAM

Laaddiagram voor hoogwerkers





**Hoofdkantoor**

B.P. 249 - 430 rue de l'Aubinière

44150 Ancenis Cedex - Frankrijk

Tel.: 00 33 (0)2 40 09 10 11 - Fax: 00 33 (0)2 40 09 10 97

[www.manitou.com](http://www.manitou.com)



Deze brochure beschrijft versies en configuratie-opties voor Manitou-producten die met verschillende apparatuur kunnen worden uitgerust. De uitrusting die in deze brochure wordt beschreven, kan standaard, optioneel of niet leverbaar zijn, afhankelijk van de uitvoering. Manitou behoudt zich het recht voor om de weergegeven en beschreven specificaties op elk moment en zonder kennisgeving vooraf te wijzigen. De fabrikant is niet aansprakelijk voor de gegeven specificaties. Neem voor meer informatie contact op met uw Manitou-dealer. Niet-contractueel document. De productbeschrijvingen kunnen afwijken van de werkelijke producten. De lijst met specificaties is niet allesomvattend. De logo's en visuele identiteit van het bedrijf zijn eigendom van Manitou en mogen niet zonder toestemming worden gebruikt. Alle rechten voorbehouden. De foto's en diagrammen in deze brochure zijn uitsluitend bedoeld voor raadpleging en informatie.  
MANITOU BF SA - Naamloze vennootschap met raad van bestuur - Aandeelkapitaal: 39.668.399 euro - 857 802 508 RCS Nantes