

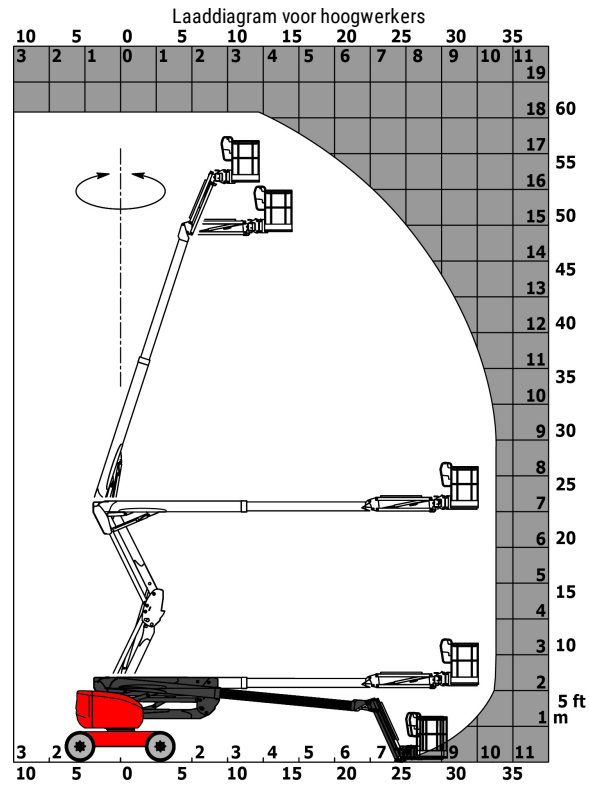
Technische fiche :

180 ATJ

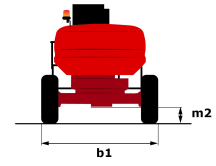
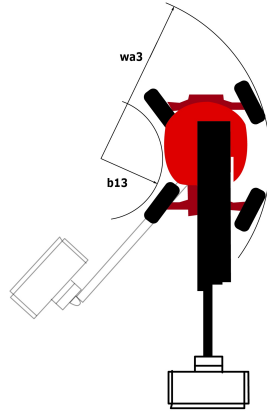
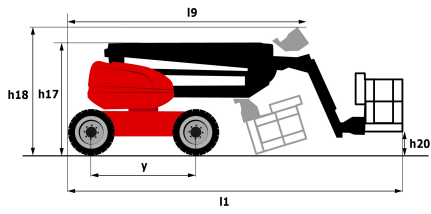


Hoedanigheid		Metrisch
Werkhoogte	h21	18.19 m
Platformhoogte	h7	16.19 m
Max. bereik	r1	10.51 m
Overhang	h31	7.55 m
Slingerbeweging (beneden)		+59.50 °
Platformcapaciteit	Q	230 kg
Rotatie bovenwagen		350 °
Rotatie werkkooi (rechts / links)		90 ° / 90 °
Aantal personen (binnen / buiten)		2 / 2
Gewicht en afmetingen		
Eigen gewicht*		7430 kg
Afmeting van het platform (lengte x breedte)	lp / ep	1.80 m x 0.80 m
Totale breedte	b1	2.32 m
Totale lengte	l1	7.79 m
Totale hoogte	h17	2.47 m
Totale lengte transport	l9	5.56 m
Totale hoogte transport	h18	2.56 m
Vloerhoogte (ingang)	h20	0.40 m
Verstelling tegengewicht (bovenwagen aan 90°)	a7	0.22 m
Draaistraal binnenkant	b13	1.38 m
Buitenste draaicirkel	Wa3	3.75 m
Bodemvrijheid in het midden van de wielbasis	m2	0.40 m
Wielbasis (y)	y	2.20 m
Prestatie		
Rijsnelheid - ingetrokken		5 km/h
Rijsnelheid - opgeheven		1 km/h
Stijgvermogen		45 %
Maximale scheefstand		5 °
Banden		
Uitrusting banden		Schuimgevuld
Aandrijfwielen (voor / achter)		2 / 2
Stuurwielen (voor / achter)		2 / 2
Geremde wielen / wielen		0 / 2
Motor/accu		
Merk / Motormodel		Kubota - D1105-E4B - D1105-E4B
Motomom		Interim Tier 4, Stage IIIA, Stage V
I.C. Motorvermogen / Vermogen (kW)		24.80 Hp / 18.50 kW
Diverse		
Bodemdruk		10 daN/cm ²
Hydraulische druk		340 Bar
Inhoud hydraulische tank		54 l
Inhoud brandstoftank		52 l
Trillingen op het geheel handen/amen		< 0 m/s ²
Dagelijks verbruik **		4.26 l
Naleving van normen		
This machine is in compliance with:		Europese richtlijnen: 2006/42/EG - Machines (herziening EN280:2013) - 2004/108/EG (EMC) - 2006/95/EG (Laagspanning)

Lastendiagram



Tekening met afmetingen



Uitrusting

Standaard

220V in de gondel

4 aandrijfwielen

4 gelijktijdige bewegingen

4 sturende wielen met Krabmodus

Bestuurdersaanwezigheidspedaal

Brandstofmeter met een laag-niveau-indicator

CAN bus technologie

Claxon en lichtindicator (helling, overbelasting, dalen)

Differentieel blokkering op achteras

Eco-modus

Elektrische noodpomp

Load sensing pump

Ontgrendeling kantelen

Rear axle with limited slip differential

Schakelaar noodstop in werkkooi en op benedenbediening

Steer and rotate

Stop & Go system

Urenteller

Werkkooi 1.800 mm

Werkkooi volledig gegalvaniseerd

pendelende vooras

Optioneel

Afsluitbare dop brandstoftank

Afsluiting van de batterij

Battery charger

Biologisch afbreekbare olie

Boordgenerator (3,5 of 5 kW)

Continue rotatie bovenwagen

Exhaust line protection, spark arrestor and fume reduction system

Fully galvanized basket 1800mm with lateral door

Gegalvaniseerde korf 2.100 mm

Geluidsignaal bij alle bewegingen

Geluidsignaal bij rijden

Gepersonaliseerde verf

Highly capacity battery

Olie voor lage temperaturen

SPS : Secondary protection system

Spark arrestor

Startonderbreker met code

Veiligheidshamas

Vorbereiding luchtslang in mast

Water heater

Watervoorziening

Working light



 **MANITOU**
HANDLING YOUR WORLD

Siège Social

430 rue de l'Aubinière - 44150 Ancenis Cedex - France

Tel: +33(0)2 40 09 10 11 - Fax: +33 (0)2 40 09 10 97

www.manitou.com



Deze publicatie geeft een beschrijving van de versies en configuratiemogelijkheden van de Manitou-producten, waarvan de uitrusting kan verschillen. De afgebeelde uitrustingen in deze brochure kunnen standaard, optioneel of niet leverbaar zijn, afhankelijk van de versies. Manitou behoudt zich het recht voor om op te allen tijde en zonder voorafgaande kennisgeving de vermelde specificaties te wijzigen. De weergegeven specificaties zijn niet bindend voor de fabrikant. Voor meer bijzonderheden kunt u uw Manitou dealer raadplegen. Dit document is niet contractueel. De presentatie van de producten is niet contractueel. Specificatielijst is niet uitputtend. De logo's, evenals de visuele identiteit van de onderneming zijn eigendom van Manitou en mogen niet zonder toestemming worden gebruikt. Alle rechten voorbehouden. De foto's en schema's in deze brochure zijn bedoeld als informatie en zijn indicatief.

MANITOU BF NV - Naamloze vennootschap met raad van bestuur - Kapitaal: 39 668 399 euro - 857 802 508 RCS Nantes