

Technische fiche :

MT 1440 HA



 **MANITOU**
HANDLING YOUR WORLD

Hoedanigheid		Metrisch	Imperiaal
Max. capaciteit		4000 kg	8818 lb
Max. hijshoogte		13.53 m	44 ft 5 in
Max. bereik		9.46 m	31 ft
Lostrekkracht aan de bak		9390 daN	9390 daN
Gewicht en afmetingen			
Totale lengte aan het schutbord	l11	6.02 m	19 ft 9 in
Lengte tot voorzijde van de vorken	l2	6.13 m	20 ft 1 in
Totale breedte	b1	2.36 m	7 ft 9 in
Totale hoogte	h17	2.45 m	8 ft
Wielbasis (y)	y	3.07 m	10 ft 1 in
Bodemvrijheid machine	m4	0.37 m	1 ft 3 in
Totale breedte cabine	b4	0.89 m	2 ft 11 in
Graafhoek	a4	12 °	12 °
Storhoek	a5	114 °	114 °
Draaistraal (buitenkant wielen)	Wa1	3.94 m	12 ft 11 in
Onbelast gewicht (met vorken)		11620 kg	25618 lb
Gewicht		11200 kg	24692 lb
Uitrusting banden		Pneumatisch	Pneumatisch
Modellen banden		Alliance 400/80 - 24 - 162A8	Alliance 400/80 - 24 - 162A8
Lengte vorken / Breedte vorken / Vorkgedeelte	l / e / s	1200 mm x 125 mm / 45 mm	47 in x 5 in / 2 in
Prestatie			
Heffen		15.70 s	15.70 s
Verlagen		13.30 s	13.30 s
Uitschuiven uitschuifbare arm		19 s	19 s
Intrekken uitschuifbare arm		15 s	15 s
Graven		4 s	4 s
Storten		4 s	4 s
Motor			
Merk		Perkins	Perkins
Motomom		Stage IV / Tier 4 Final	Stage IV / Tier 4 Final
Motomodel		854F-E34TA	854F-E34TA
Aantal cilinders / Capaciteit van cilinders		4 - 3400 cm ³	4 - 207 in ³
I.C. Motorvermogen - Vermogen		100 Hp / 75 kW	100 Hp / 75 kW
Max. koppel / Motorkoppel		430 Nm @ 1400 rpm	317 ft/lbs @ 1400 rpm
Trekkracht		7520 daN	7520 daN
Transmissie			
Type		Hydrostatisch	Hydrostatisch
Aantal versnellingen (vooruit / achteruit)		3 / 3	3 / 3
Max. travel speed		24.90 km/h	15 mph
Handrem		Automatische parkeerrem	Automatische parkeerrem
Bedrijfsrem		Oil-Immersed multi-discs braking on front axles	Oil-Immersed multi-discs braking on front axles
Hydraulisch			
Pomptype		Tandwielpomp	Tandwielpomp
Hydraulisch debiet / Hydraulische druk		170 l/min-480 bar	45 US gpm-6962 PSI
Tankinhoud			
Motorolie		7.50 l	2 US gal
Hydraulische olie		135 l	36 US gal
Inhoud brandstoftank		140 l	37 US gal
DEF tank capacity		21.60 l	6 US gal
Geluid en trillingen			
Lawaai op de bestuurdersplaats (LpA)		78 dB	78 dB
Lawaai in de omgeving (LwA)		103 dB	103 dB
Trillingen op het geheel handen/armen		< 2.50 m/s ²	< 2.50 m/s ²
Diverse			
Stuurwielen (voor / achter)		2 / 2	2 / 2
Aandrijfwielen (voor / achter)		2 / 2	2 / 2
Veiligheid / Veiligheid cabinehomologatie		Standard EN 15000 / ROPS - FOPS level 2 cab	Standard EN 15000 / ROPS - FOPS level 2 cab
Commando's		JSM	JSM
Additional information		Data indicated with basket basket, except max. capacity, lifting height and offset.	Data indicated with basket basket, except max. capacity, lifting height and offset.

Data indicated with basket basket, except max. capacity, lifting height and offset.

MT 1440 HA - Tekening met afmetingen

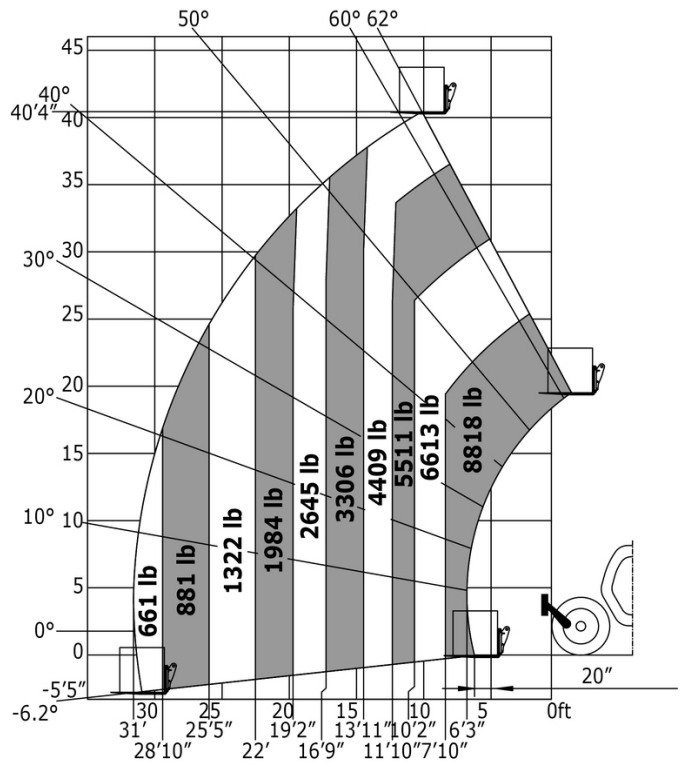


MT 1440 HA - Lastendiagram

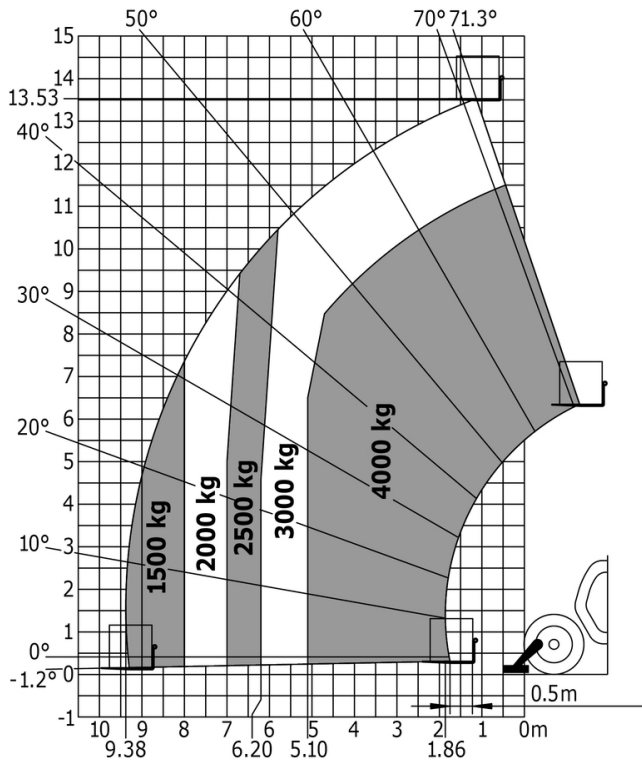
Machine op banden met vorken - met nivellering



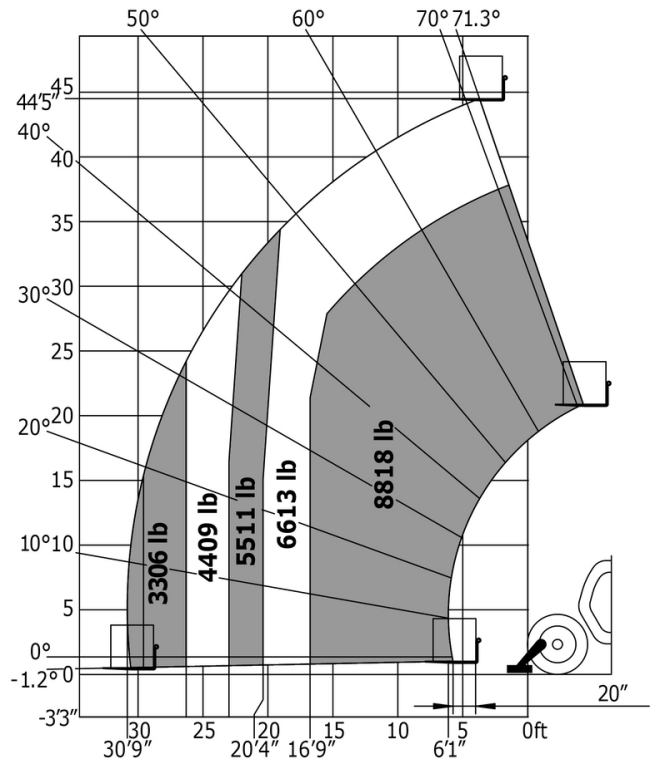
Machine op banden met vorken



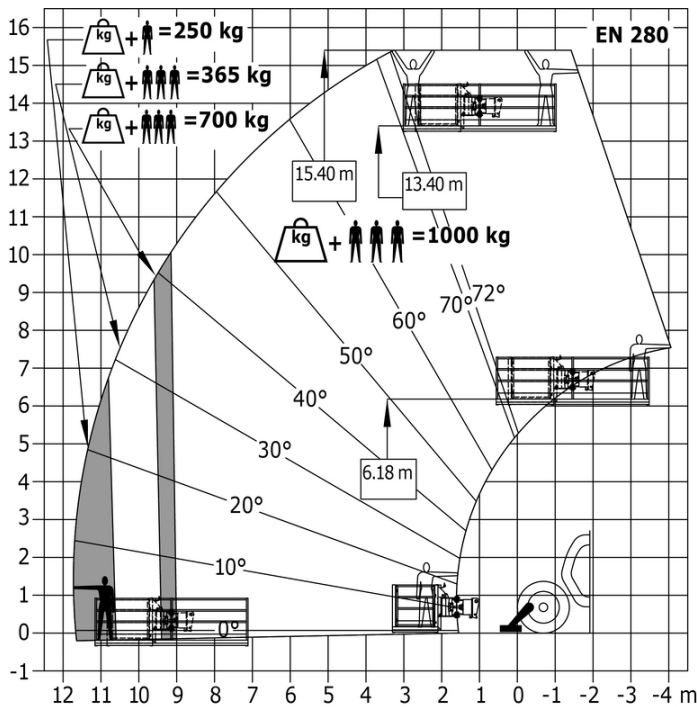
Rotatie op verlaagde stabilisatoren met vorken



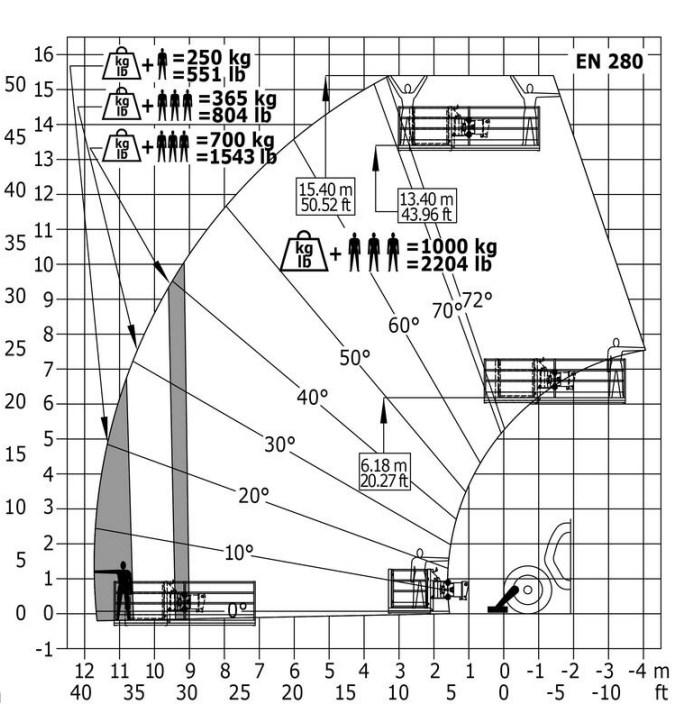
Rotatie op verlaagde stabilisatoren met vorken



Machine op stempels met veiligheidskooi



Machine op stempels met veiligheidskooi





Hoofdkantoor

B.P. 249 - 430 rue de l'Aubinière

44150 Ancenis Cedex - Frankrijk

Tel.: 00 33 (0)2 40 09 10 11 - Fax: 00 33 (0)2 40 09 10 97

www.manitou.com



Deze brochure beschrijft versies en con guratie-opties voor Manitou-producten die met verschillende apparatuur kunnen worden uitgerust. De uitrusting die in deze brochure wordt beschreven, kan standaard, optioneel of niet leverbaar zijn, afhankelijk van de uitvoering. Manitou behoudt zich het recht voor om de weergegeven en beschreven speci caties op elk moment en zonder kennisgeving vooraf te wijzigen. De fabrikant is niet aansprakelijk voor de gegeven speci caties. Neem voor meer informatie contact op met uw Manitou-dealer. Niet-contractueel document. De productbeschrijvingen kunnen afwijken van de werkelijke producten. De lijst met speci caties is niet allesomvattend. De logo's en visuele identiteit van het bedrijf zijn eigendom van Manitou en mogen niet zonder toestemming worden gebruikt. Alle rechten voorbehouden. De foto's en diagrammen in deze brochure zijn uitsluitend bedoeld voor raadpleging en informatie.

MANITOU BF SA - Naamloze vennootschap met raad van bestuur - Aande- lenkapitaal: 39.668.399 euro - 857 802 508 RCS Nantes