

Technische fiche :

280 TJ

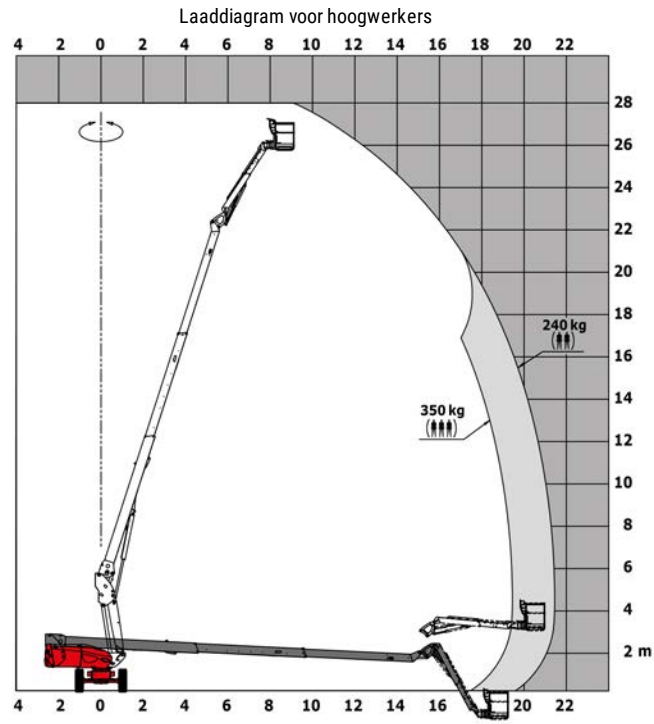


| Hoedanigheid | | Metrisch |
|---|---------|---|
| Werkhoogte | h21 | 27.73 m |
| Platformhoogte | h7 | 25.73 m |
| Max. bereik | r1 | 21.45 m |
| Slingerbeweging (boven / beneden) | | +56.8 ° / -62 ° |
| Platformcapaciteit | Q | 350 kg |
| Rotatie bovenwagen | | 360 ° |
| Rotatie werkkooi (rechts / links) | | 90 ° / 90 ° |
| Aantal personen (binnen / buiten) | | 3 / 2 |
| Gewicht en afmetingen | | |
| Eigen gewicht* | | 16500 kg |
| Afmeting van het platform (lengte x breedte) | lp / ep | 2.3 m x 0.9 m |
| Totale breedte | b1 | 2.48 m |
| Totale lengte | l1 | 11.36 m |
| Totale hoogte | h17 | 2.73 m |
| Totale lengte transport | i9 | 8.09 m |
| Totale hoogte transport | h18 | 2.71 m |
| Vloerhoogte (ingang) | h20 | 0.4 m |
| Telescopic jib length folded / unfolded | | 2800 mm / 4300 mm |
| Verstelling tegengewicht (bovenwagen aan 90°) | a7 | 1.43 m |
| Draaistraal binnenkant | b13 | 1.97 m |
| Buitenste draaicirkel | Wa3 | 4.35 m |
| Bodemvrijheid in het midden van de wielbasis | m2 | 0.41 m |
| Wielbasis (y) | y | 2.8 m |
| Prestatie | | |
| Rijsnelheid - ingetrokken | | 4.5 km/h |
| Rijsnelheid - opgeheven | | 0.8 km/h |
| Stijgvermogen | | 40 % |
| Maximale scheefstand | | 4 ° |
| Banden | | |
| Uitrusting banden | | Massieve banden uitgehard |
| Afmetingen voorwielen / achterwielen | | 1025 x 365 mm - 1025 x 365 mm |
| Aandrijfwielen (voor / achter) | | 2 / 2 |
| Stuurwielen (voor / achter) | | 2 / 2 |
| Geremde wielen / wielen | | 2 / 2 |
| Motor/accu | | |
| Merk / Motormodel | | Yanmar - 4TNV88C |
| I.C. Motorvermogen / Vermogen (kW) | | 46 Hp / 34.3 kW |
| Diverse | | |
| Bodemdruk | | 21.3 daN/cm ² |
| Hydraulische druk | | 400 Bar |
| Inhoud hydraulische tank | | 94 l |
| Inhoud brandstoftank | | 76 l |
| Lawaai in de omgeving (Lwa) | | < 102 dB(A) |
| Trillingen op het geheel handen/armen | | < 0.5 m/s ² |
| Naleving van normen | | |
| This machine is in compliance with: | | Europese richtlijnen: 2006/42/EG - Machines (herziening EN280:2013) - 2004/108/EG (EMC) - 2006/95/EG (Laagspanning) |

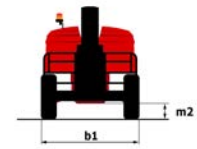
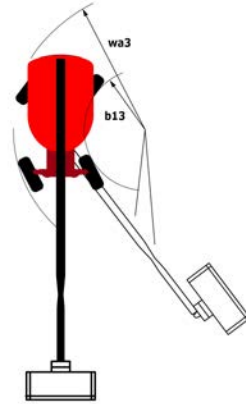
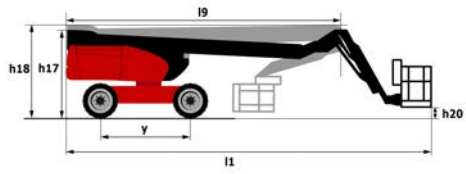
*Varies according to options and standards of the country to which the machine is delivered

** Volgens "REDUCE-cyclus"

Lastendiagram



Tekening met afmetingen



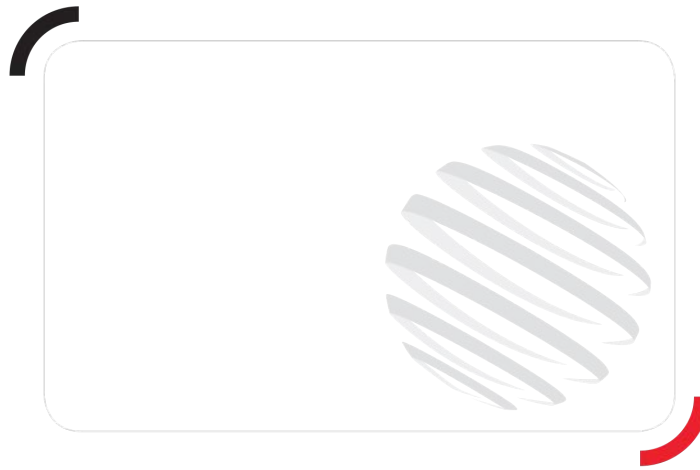
Uitrusting

Standaard

4 aandrijfwielen
 4 gelijktijdige bewegingen
 4 sturende wielen met Krabmodus
 Brandstofmeter met een laag-niveau-indicator
 CAN bus technologie
 Claxon en lichtindicator (helling, overbelasting, dalen)
 Claxon in werkkooi
 Continue rotatie bovenwagen
 Differentieel blokkering op achteras
 Dodemanspedaal
 Elektrische noodpomp
 Engine with DPF
 Grote kooi met drie ingangen
 LED rotating beacon
 Motor op draaistoel
 Remote control for transport
 Schakelaar noodstop in werkkooi en op benedenbediening
 Stop & Go system
 Telescopic jib
 Turret orientation information
 Urenteller
 Verbonden machine
 Vooras met beperkte slip
 Voorziening 230V
 X Y function
 pendelende vooras

Optioneel

Access control keypad for easy link
 Afsluitbare dop brandstoftank
 Afsluiting van de batterij
 Battery blanket
 Bescherming van bediening beneden
 Biodegradable hydraulic oil
 Boordgenerator (3,5 of 5 kW)
 Easy link with remote lock
 Engine Block Heater
 Extra gereedschapskist
 Geluidsignaal bij alle bewegingen
 Geluidsignaal bij rijden
 Gepersonaliseerde verf
 Highly capacity battery
 Hydraulic oil heater
 Large basket 2.30m with lateral door
 Narrow basket 1.80m
 Non marking solid tyres
 Olie voor lage temperaturen
 Panel cradle
 Pipe cradle
 SPS : Secondary protection system
 Safety kit (Harness + helmet)
 Safety valve
 Socket 230 V + differential circuit breaker
 Spark arrester
 Voorbereiding luchtslang in mast
 Working light



Siège Social

430 rue de l'Aubinière - 44150 Ancenis Cedex - France

Tel: +33(0)2 40 09 10 11 - Fax: +33 (0)2 40 09 10 97

www.manitou.com



Deze publicatie geeft een beschrijving van de versies en configuratiemogelijkheden van de Manitou-producten, waarvan de uitrusting kan verschillen. De afgebeelde uitrustingen in deze brochure kunnen standaard, optioneel of niet leverbaar zijn, afhankelijk van de versies. Manitou behoudt zich het recht voor om op te allen tijde en zonder voorafgaande kennisgeving de vermelde specificaties te wijzigen. De weergegeven specificaties zijn niet bindend voor de fabrikant. Voor meer bijzonderheden kunt u uw Manitou dealer raadplegen. Dit document is niet contractueel. De presentatie van de producten is niet contractueel. Specificatielijst is niet uitputtend. De logo's, evenals de visuele identiteit van de onderneming zijn eigendom van Manitou en mogen niet zonder toestemming worden gebruikt. Alle rechten voorbehouden. De foto's en schema's in deze brochure zijn bedoeld als informatie en zijn indicatief.

MANITOU BF NV - Naamloze vennootschap met raad van bestuur - Kapitaal: 39 668 399 euro - 857 802 508 RCS Nantes