

Technische fiche :

# 220 TJ ST5



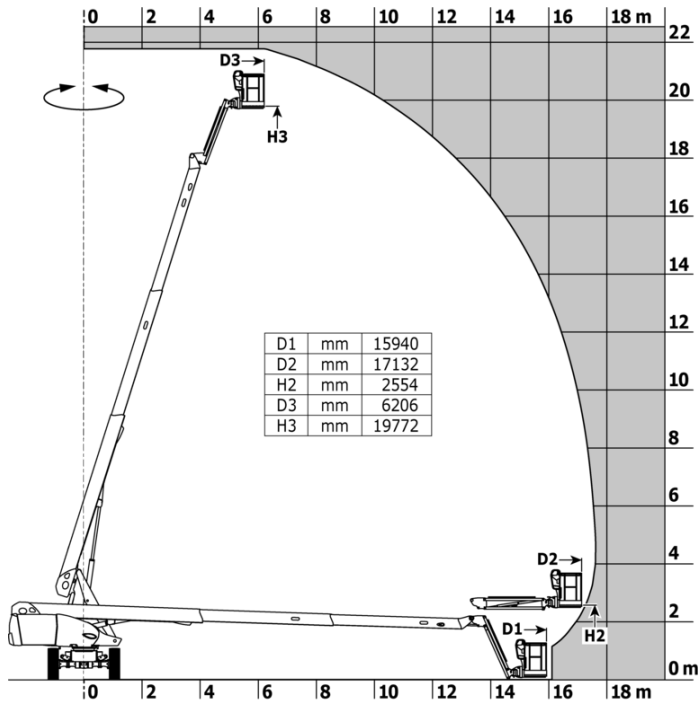
 **MANITOU**  
HANDLING YOUR WORLD

Hoedanigheid		Metrisch	Imperiaal
Werkhoogte	h21	21.77 m	71 ft 5 in
Vloerhoogte (ingang)	h20	0.39 m	1 ft 3 in
Platformhoogte	h7	19.77 m	64 ft 10 in
Max. bereik		17.63 m	57 ft 10 in
Slingerbeweging (boven / beneden)		+69 ° / -66 °	+69 ° / -66 °
Platformcapaciteit	Q	230 kg	507 lb
Rotatie bovenwagen		360 °	360 °
Rotatie werkkooi (rechts / links)		90 ° / 90 °	90 ° / 90 °
Aantal personen (binnen / buiten)		2 / 2	2 / 2
Gewicht en afmetingen			
Eigen gewicht*		11850 kg	26125 lb
Afmeting van het platform (lengte x breedte)	lp / ep	2.10 m x 0.76 m	6 ft 11 in x 2 ft 6 in
Totale lengte	l1	9.81 m	32 ft 2 in
Totale breedte	b1	2.48 m	8 ft 2 in
Totale hoogte	h17	2.66 m	8 ft 9 in
Totale lengte transport	l9	7.29 m	23 ft 11 in
Totale hoogte transport	h18	2.72 m	8 ft 11 in
Oscillatielengte	l13	2 m	6 ft 7 in
Verstelling tegengewicht (bovenwagen aan 90°)	a7	1.35 m	4 ft 5 in
Buitenste draaicirkel	Wa3	6.19 m	20 ft 4 in
Bodemvrijheid in het midden van de wielbasis	m2	0.44 m	1 ft 5 in
Wielbasis (y)	y	2.80 m	9 ft 2 in
Prestatie			
Rijsnelheid - ingetrokken		4.40 km/h	3 mph
Rijsnelheid - opgeheven		1 km/h	0.62 mph
Stijgvermogen		40 %	40 %
Maximale schiefstand		4 °	4 °
Banden			
Uitrusting banden		Massieve banden uitgehard	Massieve banden uitgehard
Aandrijfwielen (voor / achter)		2 / 2	2 / 2
Stuurwielen (voor / achter)		2 / 0	2 / 0
Geremde wielen / wielen		0 / 2	0 / 2
Motor/accu			
Merk / Motomodel		Yanmar - 3TNV88C	Yanmar - 3TNV88C
Motomom		Stage V	Stage V
I.C. Motorvermogen / Vermogen		37 Hp / 27.50 kW	37 Hp / 27.50 kW
Diverse			
Bodemdruk		18.20 dan/cm2	264 PSI
Hydraulische druk		340 bar	4931 PSI
Inhoud hydraulische tank		94 l	25 US gal
Inhoud brandstoftank		72 l	19 US gal
Lawaai in de omgeving (LWA)		< 105 dB	< 105 dB
Naleving van normen			
This machine is in compliance with:		Europese richtlijnen: 2006/42/EG - Machines (herziening EN280:2013) - 2004/108/EG (EMC) - 2006/95/EG (Laagspanning)	Europese richtlijnen: 2006/42/EG - Machines (herziening EN280:2013) - 2004/108/EG (EMC) - 2006/95/EG (Laagspanning)

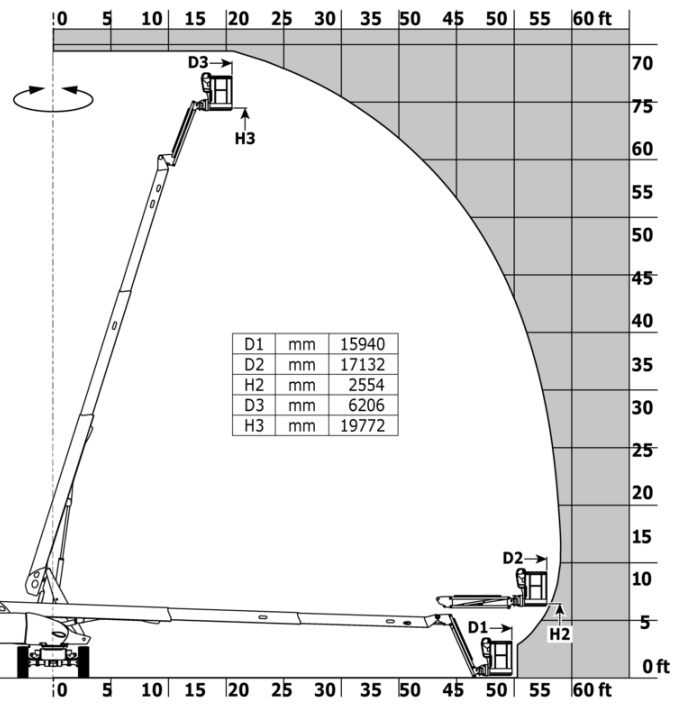
\*Varies according to options and standards of the country to which the machine is delivered

## 220 TJ ST5 - Lastendiagram

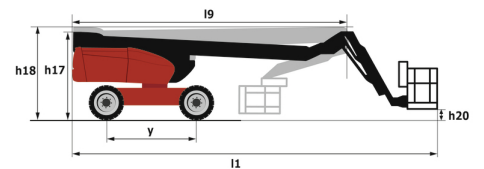
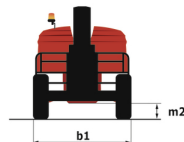
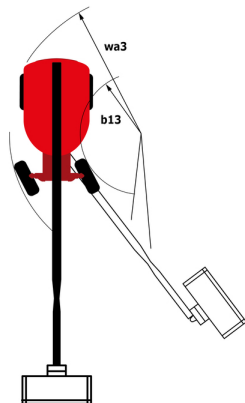
Laaddiagram voor hoogwerkers



Load Chart for MEWP (Imperial)



## 220 TJ ST5 - Tekening met afmetingen



# Uitrusting

## Standaard

4 aandrijfwielen  
4 gelijktijdige bewegingen  
Brandstofmeter met een laag-niveau-indicator  
Claxon en lichtindicator (helling, overbelasting, dalen)  
Continue rotatie bovenwagen  
Differentieel blokkering op achteras  
Easy fast slinging system  
Elektrische noodpomp  
Elektronische compensatie werkkooi  
Engine with DPF  
Geïntegreerde diagnosehulp  
LED rotating beacon  
LS pump  
Large color screen on turret  
Motor gemonteerd op schuivend platform  
Ontgrendeling kantelen  
Proportionele bediening  
Schakelaar noodstop in werkkooi en op benedenbediening  
Stop & Go system  
Urenteller  
Verbonden machine  
Vooras met beperkte slip  
Voorziening 230V  
Werkkooi volledig gegalvaniseerd  
pendelende vooras

## Optioneel

110- of 230V-stekker met differentieelschakelaar  
Afsluitbare afdekkappen op bovenwagen  
Afsluiting van de batterij  
Battery blanket  
Bescherming van bediening beneden  
Biodegradable hydraulic oil - Grade 32  
Boordgenerator (3,5 of 5 kW)  
Engine Block Heater  
Galvanized basket 2.100 mm / 6'11" with lateral door  
Gepersonaliseerde verf  
Hydraulic oil for cold temperature  
Key lock on fuel tank  
Non marking solid tyres  
Remote control for transport  
Safety kit - Harness + helmet  
Safety valve  
Secundair beveiligingssysteem (SPS)  
Socket 230 V + differential circuit breaker  
Solid tyres cured-on  
Spark arrester  
Turret orientation information  
Watervoorziening  
Working light



 **MANITOU**  
**HANDLING YOUR WORLD**

**Hoofdkantoor**

B.P. 249 - 430 rue de l'Aubinière

44150 Ancenis Cedex - Frankrijk

Tel.: 00 33 (0)2 40 09 10 11 - Fax: 00 33 (0)2 40 09 10 97

[www.manitou.com](http://www.manitou.com)



Deze brochure beschrijft versies en con guratie-opties voor Manitou-producten die met verschillende apparatuur kunnen worden uitgerust. De uitrusting die in deze brochure wordt beschreven, kan standaard, optioneel of niet leverbaar zijn, afhankelijk van de uitvoering. Manitou behoudt zich het recht voor om de weergegeven en beschreven speci caties op elk moment en zonder kennisgeving vooraf te wijzigen. De fabrikant is niet aansprakelijk voor de gegeven speci caties. Neem voor meer informatie contact op met uw Manitou-dealer. Niet-contractueel document. De productbeschrijvingen kunnen afwijken van de werkelijke producten. De lijst met speci caties is niet allesomvattend. De logo's en visuele identiteit van het bedrijf zijn eigendom van Manitou en mogen niet zonder toestemming worden gebruikt. Alle rechten voorbehouden. De foto's en diagrammen in deze brochure zijn uitsluitend bedoeld voor raadpleging en informatie.

MANITOU BF SA - Naamloze vennootschap met raad van bestuur - Aande- lenkapitaal: 39.668.399 euro - 857 802 508 RCS Nantes